

武陽食品株式会社

〒100-0005 東京都千代田区丸の内3-4-1 新国際ビル

TEL 03-3211-4831 Fax 03-3211-6004



3/3 大豆マルシェ開催 ～ 県産大豆の利用促進



3月3日福島県産大豆の魅力伝え、地元の食文化を広める活動に協力するため、福島県庁水田畑作課が主体となり、「ふくしま大豆マルシェ」がビックパレットふくしまで開催されました。

弊社東北第二営業所のスタッフ、県内の大豆加工業者様が各ブースを設け、県産大豆の加工品を試食・販売するという内容に加えて消費者に県産大豆にかかわるクイズラリーや豆つかみ競争を実施、県産大豆の知識や魅力を体感していただく盛りだくさんの内容で行われました。

県としても初の試みであり、準備期間も短く、また全てが手さぐりでの開催でしたが、当日は想定のおよそ5倍近くの来場があり、用意した県産商品は2

時間で完売するほど大盛況となりました。

開催側からは、「直接販売することでの新たな発見があった」「直接意見が聴けて勉強になった」「次回開催のときの改善点が見つけられた」などさまざまなご意見がありました。また小さなお子さん連れのご家族からは、「うちの子に地元の豆腐をあげさせてあげられる」と、食育にもつながっていることに感激しました。

今後も地元企業として地産地消だけでなく、皆さまの販売活動の応援や将来の農業振興のためにも、積極的に参加していきたいと感じました。



お城の桜まつり ～ 東北はいつ見ごろ?

温暖化が進む昨今、東京の桜は春分の日には咲いて3/末には葉桜となりつつあるのが、今年は4月に見ごろを迎えています。ここから一ヶ月をかけて北上する桜前線について、お城の桜まつりとともにご紹介します。

東北の名城・旧跡の桜まつり

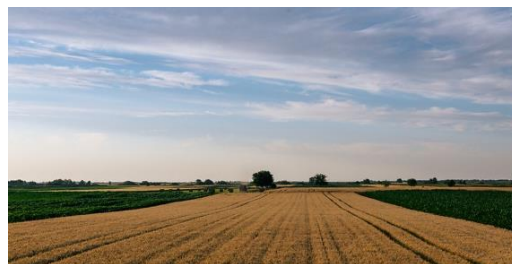
- 二本松城さくらまつり(福島県二本松) … 4/3～5/6 ライトアップ 21:00 まで
ソメイヨシノ 2,500 本を天守台から
- 鶴ヶ城さくらまつり(福島県会津若松) … 3/30～5/6 ライトアップ 4/3～5/6 21:30 まで
影絵あそびやプロジェクションマッピングのイベントあり
4K 高画質ドローン撮影による映像を公開予定
- 白石城桜まつり(宮城県白石市) … 4/1～4/21 ライトアップ 21:30 ぼんぼりで幻想的
甲冑着付け 2,000 円から、本格甲冑着付 15,000 円から
- 霞城公園観桜会(山形県山形市) … 4/上旬～4/中旬 ライトアップ 21:30 まで(お堀は 22:00 まで)
4/14・4/15 大茶会や箏曲演奏などイベントあり
- 盛岡さくらまつり(岩手県盛岡市) … 4/上旬から4/中旬 ぼんぼり点灯 21:30 まで
夕暮れ時の「高松の池」は幻想的
- 弘前さくらまつり(青森県弘前市) … 4/19～5/5 ライトアップ 4/26～5/5 22:00 まで
お堀内カヌー体験 2,000 円、観光船 中学生以上 1,500 円・小学生 1,000 円



「桜の森の満開の下」のような怪奇さはないものの、高橋留美子先生の作品の中で描かれる桜が舞い散る下では、不思議な異世界を感じる方も多いのではないのでしょうか。ぼんぼりのライトアップなどは幻想感いっぱいですね。

シカゴ大豆相場、ドル円相場など

3月29日 1ブッシェル/11.92ドル 前月比+0.48ドル、コーンは4.42ドル、小麦は5.61ドルと、穀物相場はほぼ横ばい状態です。世界最大の輸入国である中国では、国内の穀物生産で豊作が伝えられている中、それでも大豆は依然として不足している状況が続いているとのこと。それによりブラジルは中国の輸入増加を反映し、前月から輸出量を+300トン増加させております。



一方で春の到来により、北半球では作付けが始まりました。米国農務省の予想では、大豆は作付け拡大。トウモロコシ・小麦は減少するとの報告です。米国内ではバイオ燃料増産に伴い、生産拡大の追い風があるようです。

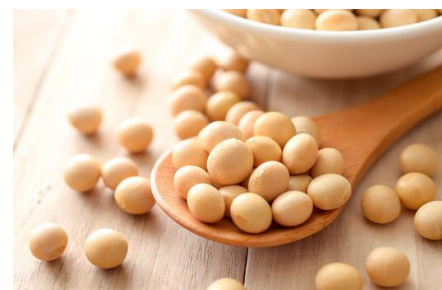
ドル円相場「151.7円 前月比△1.1円」… 34年振りの円安水準



3/29現在 米国の長期金利は4.18%と横ばい状態。3月か4月と見ていた利下げ観測が後退し、高金利でも失速しない景気は、「インフレの再燃があるのでは」との見方に変化し、米国経済の堅調さがうかがえます。一方、日本の長期金利は現在0.705%と横ばい。3/19に日銀はマイナス金利解除となりましたが、「円キャリー取引」（円で借入し高金利国で運用）は再加速しており、円安が進んでおります。米国の利下げか日銀の利上げが行われない限り円安は止まらないとの見方です。

令和5年産国産大豆の第4回入札結果

高温障害の影響が少なかった北海道は順調な上場数。青森、宮城については数量を前月より大幅に増加して上場されました。ただし秋田、岩手は僅少かつ特定大豆のみとなり、作柄の悪さもあり規格外大豆が多い状況です。



上位等級については、卸売業者間で各社取合いとなっており、厳しい入札状況でした。品種ごとにまちまちですが、先月の状況とは一変した印象です。今年上位等級ほど競争が激しいため、落札平均額が全く参考になりません。特定銘柄については弊社営業担当へお早めにご相談ください。

【入札結果総括】 良いものだけが落札される傾向

区分	上場数量	落札率	平均価格	前月比
普通大豆	4,973ト	52.6%	8,686円	-52円
特定加工用	3,564ト	52.5%	8,125円	75円
合計	8,537ト	52.6%	8,452円	-35円

【過去4年間3月の上場数量の推移】 数量は多いが良いものが半分ぐらいか

区分	今回	R5年同月	R4年同月	R3年同月	R2年同月
普通大豆	4,973ト	4,208ト	5,405ト	3,815ト	3,980ト
特定加工用	3,564ト	1,307ト	1,307ト	1,381ト	1,400ト
合計	8,537ト	5,515ト	6,712ト	5,196ト	5,380ト
落札率	52.6%	92.5%	79.1%	82.5%	86.7%

【銘柄別落札価格】 平均落札額…今年まったく参考になりません

産地	粒別	品種銘柄	今回	前月	増減	落札率
北海道	極小	とよまさり	8,453円	8,532円	-79円	37%
青森	大粒	おおすず	8,573円	9,198円	-625円	41%
宮城	大粒	ミヤギシロメ	8,538円	8,991円	-453円	91%
宮城	大粒	タチナガハ	9,560円	8,967円	593円	33%
山形	大粒	エンレイ	9,370円	9,527円	-157円	100%

数量は多くあるが、良いものだけに札が入るといった状況。上位等級は値上がりしています。

次回入札は4月17日（水）の予定です。

□ 本社	03-3211-4831	□ 飼料部宮城営業所	0229-25-8680
□ 東北第一営業所	0229-54-1151	□ 飼料部福島営業所	0243-24-1240
□ 山形営業所	0234-21-9144	□ 大豆選別・挽割加工工場（宮城県美里町）	
□ 東北第二営業所	0243-24-5818	□ 大豆保管定温倉庫（宮城大崎市・福島二本松市）	